

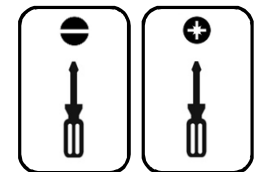


Установка контроллера DW



FLXB

Вам понадобятся:



Уровень сложности FLXB



°DAICHI



! Внимание! Перед установкой контроллера обесточьте ваше оборудование.



1 Снимите 3 заглушки скрывающие винты крепления панели внутреннего блока.



2 Открутите 3 винта крепления корпуса внутреннего блока .



3 Откройте панель фильтров.



4 Открутите 2 винта за панелью фильтров.



5 Отщелкните центральный фиксатор.

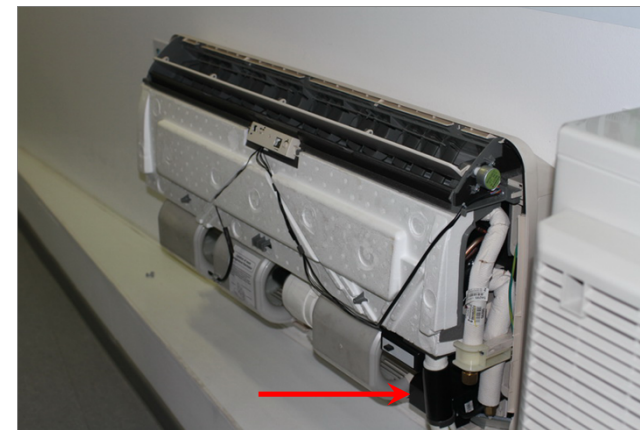
°DAICHI



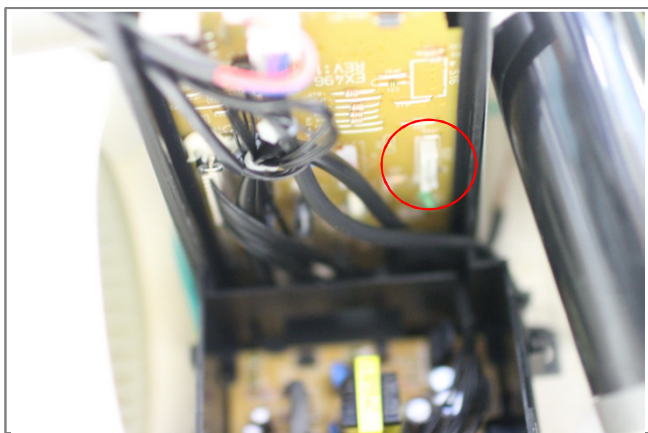
6 Открутите 2 винта под крышкой блока фильтров.



7 Снимите корпус внутреннего блока.

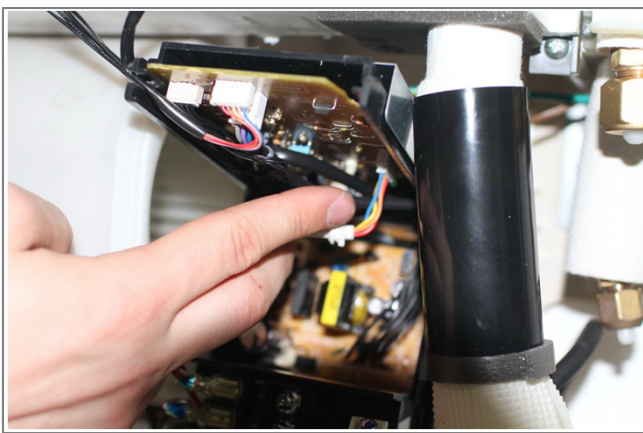


8 Открутите 4 винта крепления пластикового блока управления.



9 Снимите крышку блока управления для доступа к разъему S21 подключения внешних контроллеров .

DAICHI



10 Подключите один конец разъема кабеля контроллера к разъему платы внутреннего блока, второй конец к контроллеру DW01.



11 Закройте крышку блока управления, закрепите контроллер в пространстве внутреннего блока.




12 Закрепите блок управления кондиционера винтами.







13 Соберите корпус внутреннего блока в обратном порядке.



14 Установка контроллера завершена.

 **Daichi Comfort**
Мобильное приложение
для контроллера DAICHI

15 Произведите настройки вашего устройства управления (смартфона, планшета, компьютера) с помощью приложения Daichi Comfort.

°DAICHI

**В случае возникновения трудностей, вы всегда можете заказать установку контроллера специалистами нашего Инженерного центра
8 (800) 201-45-84 (звонок бесплатный)**